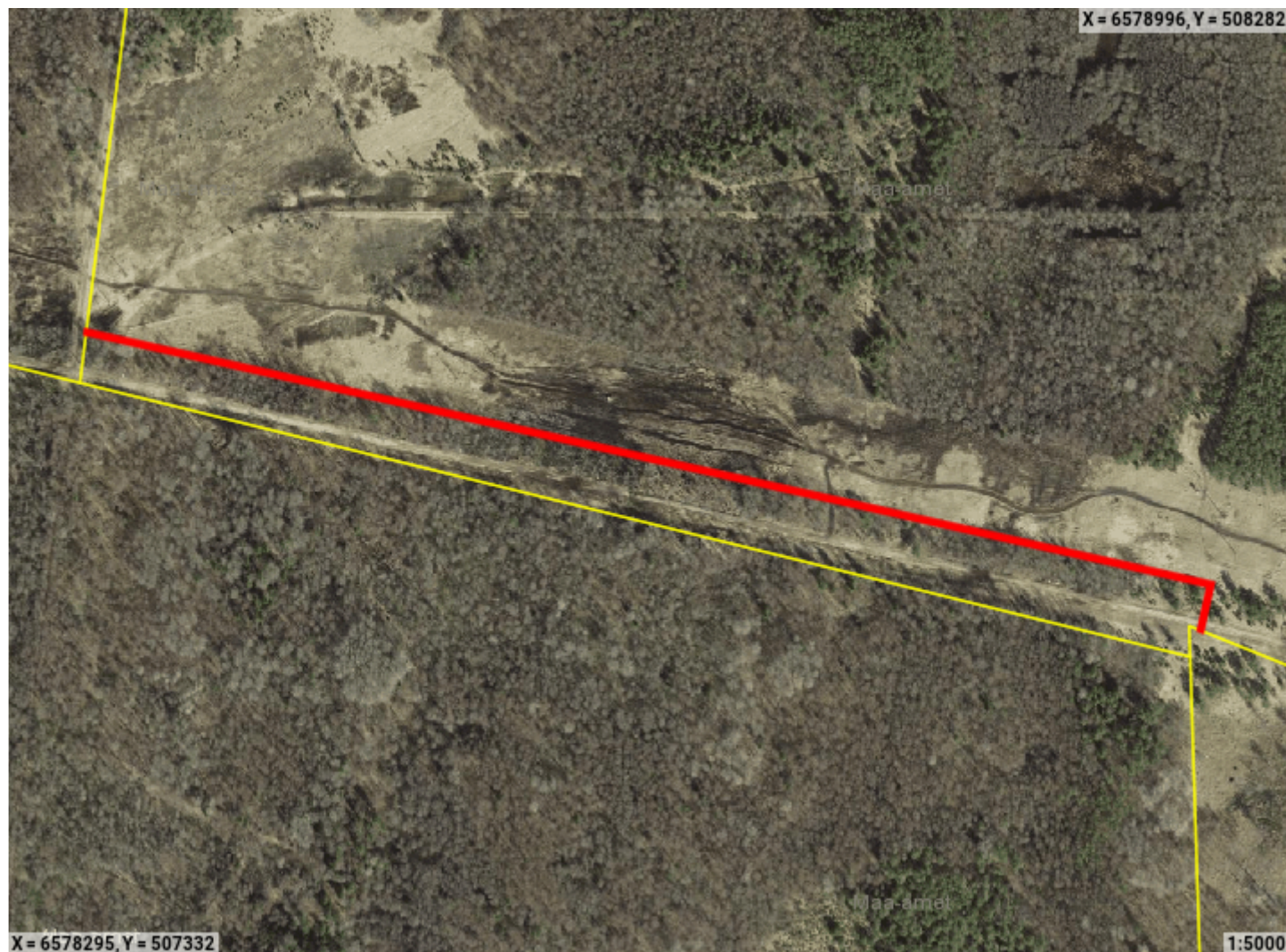




Piiranguala ID 680199 väljavõte

| | |
|-----------------------------|----------------------|
| Piirangu liik | Isiklik kasutusõigus |
| Nimetus | Vaharnurme 33kV KL |
| Piiranguala kirjeldus | PEJ kaabli trass |
| Ruumikuju loomise kuupäev | 29. jaanuar 2025 |
| Õigusliku kehtivuse kuupäev | |
| Pindala | 1777m ² |
| Asukoht | Maa-alune |
| Moodustusviis | Digitud |
| Täpsusklass | 4 |
| Seisund | Mustand |



Ruumikuju piir

Asub katastriüksustel:

Harju maakond, Lääne-Harju vald, Paldiski linn, Vaharnurme (58001:001:0326)

Piiranguala õigustatud kasutajad ehk valitsejad

Valitsejad puuduvad

Ruumianalüüs üksusele 58001:001:0326

Katastri andmed

| | |
|-----------------|--|
| Täisaadress | Harju maakond, Lääne-Harju vald, Paldiski linn, Vaharnurme |
| Kinnistu number | 4526550 |
| Kogupindala | - |
| Omandivorm | Riigiomand |
| Sihtotstarve 1 | MAATULUNDUSMAA 100% |

Kattuvuse pindala

| | |
|-------------------|--------------------|
| Ligikaudne suurus | 1777m ² |
|-------------------|--------------------|